

Klebspistole

Gluing pistol.....

Anweisung zum Kleben mit Delo-Duopox 1895
Instructions for gluing with Delo-Duopox 1895



Artikel Nr.
item no.

90 01 26

ohne Systemkleber
und Mischdüse

Haboe-Systemklebspistole
Haboe system gluing pistol



Artikel Nr.
item no.

90 01 25

Systemkleber und Mischdüse
System glue and glue mixer

Garantie:

Wir übernehmen keinerlei Garantie auf die Haltbarkeit, wenn ein anderer als in diesem Katalog ausgewiesener Klebstoff zur Verwendung kommt.

Guarantee:

If you are using another glue than the glue in this brochure we don't take acceptance of a guarantee for durability.

Klebeanleitung Gluing instruction



Verarbeitung:

Komponente A und B sind im Mischungsverhältnis 1:1 zu vermischen („Mischrohr“).

Rohr mit einem Reiniger (siehe Reinigungsspray unter „Pflegemittel“) entfetten und säubern.

Delo-Duopox im Rohr ca 8-10 mm tief auftragen.

Das Rohr auf das Verbindungselement schieben, wenn möglich, das Rohr dabei leicht drehen.

Berührungen des Klebstoffes mit Haut und Textilien vermeiden, eventuell rasch mit einem trockenen Lappen entfernen.

Bei der Montage die Elemente so vorbereiten, dass man möglichst viele Stellen auf einmal verkleben kann. (Der Klebstoff wird nach ca. einer ¼ Stunde im Mischrohr fest.) Sollten Rohre mit 2 mm Wandung eingesetzt werden, ist darauf zu achten, dass genügend Klebstoff in das Rohr eingebracht wird, um den Klebespalt zu füllen.

Aushärtung:

Delo-Duopox wird nach ca 4 Stunden handfest. Ausgehärtet ist der Klebstoff, bei einer Durchschnittstemperatur von 23° C, nach 24 Stunden. Verringert sich die Temperatur, erhöht sich die Aushärtungszeit.

Hinweis:

Um eine schnellere Handfestigkeit zu erlangen, empfehlen wir eine Wärmequelle (z.B. Heißluftfön) einzusetzen.

Bei 80° C Wärmezufuhr ist der Kleber nach wenigen Minuten handfest.

Temperaturbeständigkeit:

200° C

Processing:

Mix the components A and B in a ratio of 1:1 (use mixing gun or an open dish).

Degrease and clean the tube with a cleaner (spray cleaner in maintenance equipment).

Apply Delo-Duopox to the inside of the tube and end to a depth of 8-10 mm.

Push the tube over the connecting element. If possible, twist the tube while inserting.

Avoid contact of the adhesive with skin or textiles. Remove with a dry cloth immediately, if necessary.

Prepare and glue the maximum number of joints in advance of final assembly. (The glue begins to harden in the distribution nozzle after 25/30 minutes.) To avoid even the slightest movement of the joints we recommend binding the components between uprights until such time as the glue has cured.

Curing:

Delo-Duopox hardens in about 4 hours. Curing to full strength is completed after 24 hours at a temperature of 23° C. If the temperature is lower the curing time is longer.

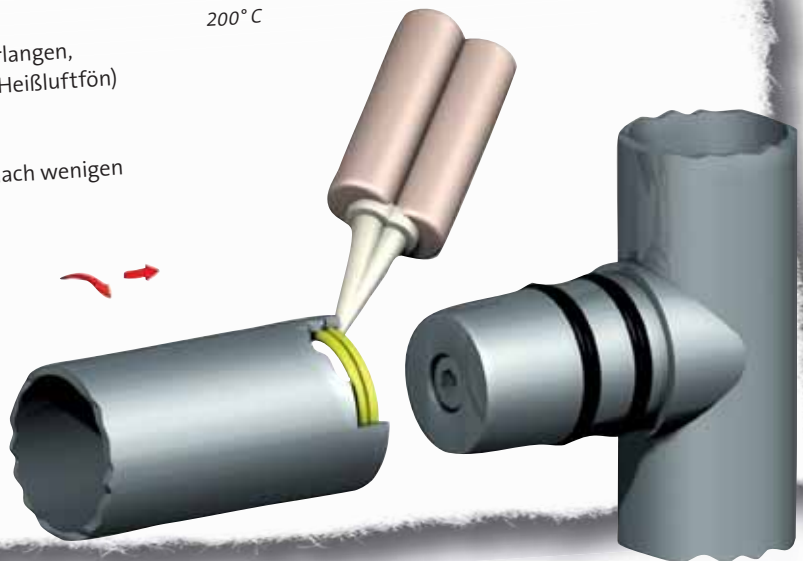
Note:

To speed up initial curing we recommend the application of heat to each joint e.g. with an industrial hot air drier.

At a temperature of 80° C the adhesive cures within a few minutes.

Temperature Resistance:

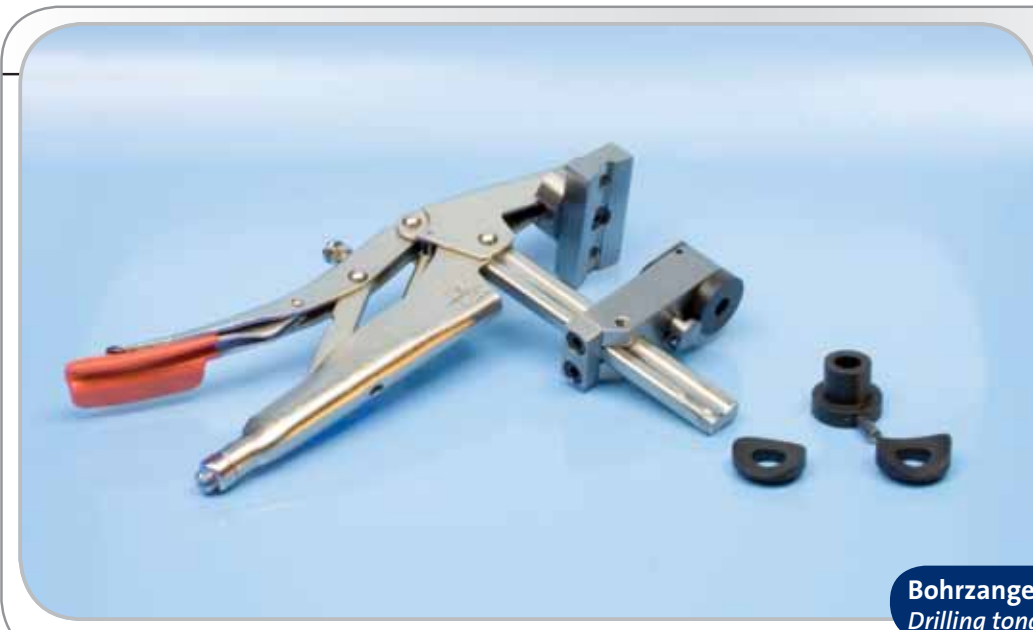
200° C





Artikel Nr. item no.
90 21 30
Band Korn 80 Band grain 80
90 07 01
Band Korn 120 Band grain 120
90 07 02
Scotchbright medium Scotchbright medium
90 07 05

Handscheifer
Hand grinder



Artikel Nr. item no.
90 01 33

Bohrzange
Drilling tongs

Werkzeug Tools



Haboe-System O-Ringe O-rings for Haboe system



Maße (mm)
Dimensions (mm)

Artikel Nr. item no.	∅ ∅	für Rohre for tubes
90 01 12	29,0 x 5,0	42,4 x 2,0
90 01 13	29,0 x 4,5	42,4 x 2,6
90 01 10	22,0 x 4,0	33,7 x 2,0
90 01 11	22,0 x 3,5	33,7 x 2,6

Artikel Nr.
item no.

90 01 20



Reinigungsvlies cleaning pad

Artikel Nr.
item no.

90 01 21



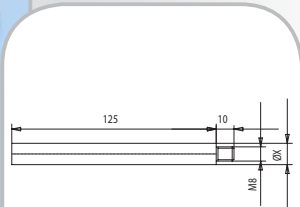
Reinigungsspray 400 ml Cleaner 400 ml

Artikel Nr.
item no.

90 01 22



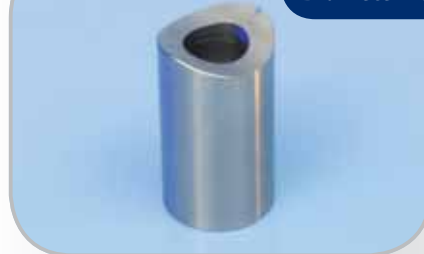
Pflegespray 400 ml Maintenance spray 400 ml



Maße (mm)
Dimensions (mm)

Artikel Nr. item no.	Länge length	∅	Innengewinde thread	Außengewinde thread outside
A 25 29 09	125	12	-	M 8
A 25 29 10	125	14	-	M 8
B 25 29 26	125	14	M 8	M 8

Durchmesser 25,0 mm
Diameter 25.0 mm



Maße (mm)
Dimensions (mm)

Artikel Nr. item no.	Radius radius	Länge length
15 23 22	16,85	22,0
15 23 42	16,85	42,0
15 23 92	16,85	92,0
15 25 22	21,20	22,0
15 25 42	21,20	42,0
15 25 92	21,20	92,0

∅ außen 22 mm / Höhe 7 mm
∅ outside 22 mm / height 7 mm



Maße (mm)
Dimensions (mm)

Artikel Nr. item no.	Radius radius	∅ Loch ∅ hole	Senkkopfschraube English fehlt!!!!
A 15 21 50	16,85	8,5	-
A 15 21 51	21,20	8,5	-
B 15 21 60	16,85	-	M 8
B 15 21 61	21,20	-	M 8

∅ außen 22 mm / Höhe 6 mm
∅ outside 22 mm / height 6 mm



Maße (mm)
Dimensions (mm)

Artikel Nr. item no.	Radius radius	∅ Loch ∅ hole	Senkkopfschraube counter sunk head screw
A 15 21 20	16,85	12,0	-
A 15 21 21	21,20	12,0	-
B 15 21 30	16,85	-	M 10
B 15 21 31	21,20	-	M 10

Schrauben Screws



Befestigungsschrauben V2A Screws V2A



Maße (mm)
Dimensions (mm)

Artikel Nr. item no.	Bezeichnung article	Bezug for system parts	Gewinde thread
90 25 01*	1xSenk-/ 2xLinsenkopf counter sunk-head/raised	Set Handlaufhalter handrail holder set	M 5 / M 6
90 25 04**	Linsenkopfschraube raised head screw	Handlaufhalter handrail holder	M 5 x 12
90 25 05**	Senkkopfschraube counter sunk head screw	Handlaufhalter handrail holder	M 6 x 10
90 25 02**	Senkkopfschraube counter sunk head screw	Querstabhalter cross rod holders	M 6 x 25
90 25 05***	Zylinderkopfschraube cylinder head screw	Klemm-/Füllungshalter glass clamps	M 8 x 20

Hutmuttern V2A Cap nut V2A



Maße (mm)
Dimensions (mm)

Artikel Nr. item no.	Gewinde thread
90 25 10	M 10
90 25 12	M 12

V2A Schwerlastdübel Heavy-duty dowel V2A



Maße (mm)
Dimensions (mm)

Artikel Nr. item no.	Länge length	Gewinde thread
90 21 01	100	M 10
90 21 02	120	M 12

Innenkern für Wandhalter Inner core for wall brackets



Maße (mm)
Dimensions (mm)

Artikel Nr. item no.	Kern ø Core ø	Gewindeabstand gap between threads	Gewinde thread
15 29 40	18	40	M 10
15 29 50	16	50	M 8

* = VPE 1 Stück pack 1 piece
** = VPE 200 Stück pack 200 pieces
*** = VPE 100 Stück pack 100 pieces